

混雑・空き情報なら

ネコの目

混雑の見える化で
安心・便利な街づくり



リブライズ株式会社

本社 〒222-0033
神奈川県横浜市港北区新横浜三丁目22番地9
TEL.045-478-4888

大阪 〒534-0015
大阪府大阪市都島区善源寺町一丁目7番地11
TEL.06-6923-4888

CONTENTS 目次

- 01 概要** P.3~4
- 02 ネコの目でできること** P.5
- 03 さまざまな業種に対応** P.6
- 04 混雑情報配信機器** P.7~13
- 順番受付発券機
 - 交付システム
 - 人数カウントカメラ
 - 駐車場・駐輪場精算機
 - 手動操作(スマホ・PC)
 - 電子カルテ
- 05 ネコの目 Webサービス** P.14~17
- 呼出通知サービス/混雑傾向/データシステム
 - 混雑通知機能/アンケート/混雑履歴
 - 呼出状況集約モニター/混雑マップ/日時予約
- 06 ネコの目 連携メーカー** P.18
- 07 ネコの目 導入施設・自治体** P.19
- 08 会社概要** P.20

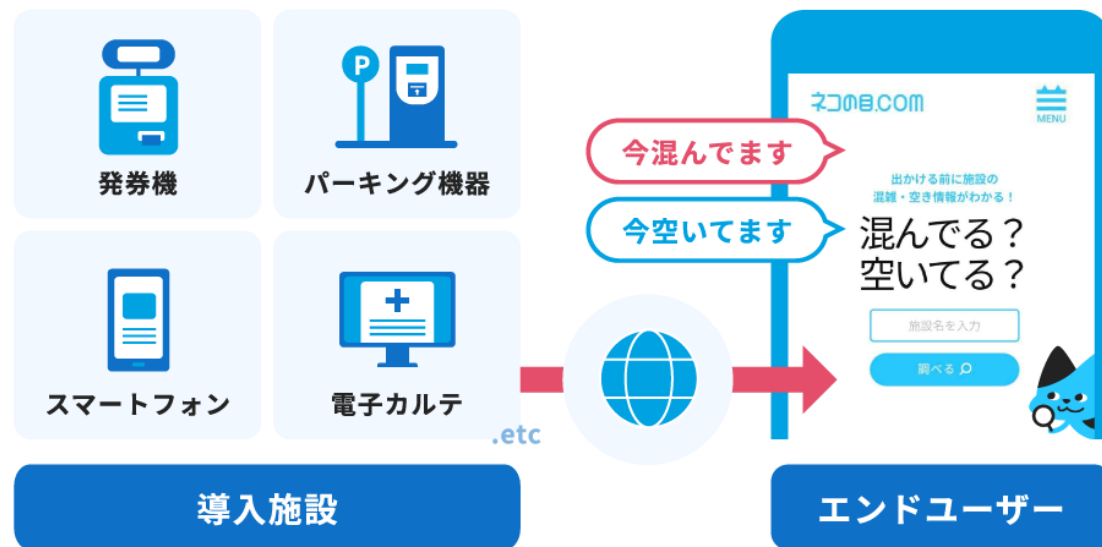


01 概要 ネコの目とは

ネコの目🔍とは？

ネコの目は施設の混雑・空き情報をさまざまな方法で収集し、Web上で見える化するシステムです。

見える化した情報は、弊社の運営する混雑・空き情報ポータルサイト「ネコの目.com」に配信されます。



01 概要 ネコの目.comとは

ネコの目.COM とは？

ネコの目.comは、ネコの目で見える化した混雑・空き情報を配信できるスマートフォンサイトです。

POINT 01

UI/UXを意識したデザイン

混雑状況が一目でわかるアイコンや、受付前の混雑状況と受付後の呼出状況を別タブで表現するなど、利用者が使いやすいサイトを意識して設計しています。

POINT 02

施設ページ編集ツール完備

弊社オリジナルCMS「ネコCAN」にて、施設ページ内の設定変更や文言編集、アクセス集計を施設側でいつでも行えます。



02 ネコの目でできること

ネコの目で混雑状況や接客時間を「見える化」することで、
待ち時間の不満を解消するとともに業務改善も可能になります！

01

混雑緩和

混雑によるピリピリムードを解消。
感染対策にも効果的です。



- ✓ 利用前に混雑が分かるから、混雑を避けることができる
- ✓ 順番を外で待てるから、待合スペースで待つ必要がない

02

業務効率化

収集した混雑情報を活用し、
さまざまなデータを算出できます。



- ✓ 混雑に関する様々なデータが取得できる
- ✓ Web上で簡単にデータ集計
- ✓ データを活かした業務改善も

03

お客様サービス向上

顧客満足度の低下や顧客離反を
防いで、機会損失を軽減できます。



- ✓ 混雑に対するお客様やスタッフのストレスを軽減
- ✓ お客様に安心・安全を提供できる
- ✓ 混雑していても利用しやすい施設に



03 様々な業種に対応

施設・店舗ごとのお悩み・ご要望に合わせた **ネコの目** をご提案いたします。



官公庁

混雑時間が集中して
困っている



公共施設

施設の前行列が
できてしまい
迷惑を掛けている



医療機関

混雑時は待合室が
いっぱいになり
院内感染が不安



駐車場管理

日時間帯別の
利用者が知りたい



サービス業

勤務シフトを
作成するのが大変



04 混雑情報配信機器

ネコの目は様々なハードウェアと連携し、混雑を見える化します。



順番受付発券機

待ち行列の順番整理・呼出中の番号をお知らせ



交付システム

バーコードリーダーを使って準備ができた番号を表示&呼出



人数カウントカメラ

人の出入りや滞在人数をカウントし、施設内の混雑状況を見える化



駐車場・駐輪場精算機

満空情報を見える化し、駐車・駐輪状況をお知らせ



スマートフォン・PC

スマートフォンやPCから手動で混雑状況を配信



電子カルテ

電子カルテと連携し院内の待合状況を見える化



04 混雑情報配信機器 順番受付発券機

ネコ目の目 順番受付発券機とは？

官公庁・医療機関などの受付窓口で利用されています。
発券機の呼出し状況をネコ目の目.comで確認することで、
待合室の混雑緩和・密対策やトラブル低減が図れます。

使える機能

🔊 呼出通サービス

📍 混雑マップ

📊 混雑傾向

🏠 データシステム

こんなところにおすすめ



- ✓ お客様が多過ぎて順番待ちいただくスペースがない
- ✓ 空いている時間帯・施設に誘導したい
- ✓ 待合スペースが混雑しており、感染が不安



▲ 業務・用件ごとに番号札を発券



▲ 番号札からネコ目の目.comにアクセス

ネコ目の目.comの見え方

📊 現在の状況 🐱

待ち人数	9人
呼出番号	115番
不在番号	107番

ただいまスムーズにご案内中です。

▲ 発券機が保有している内容を表示



04 混雑情報配信機器 交付システム

ネコ目の目 交付システムとは？

官公庁・薬局などのお渡し窓口で利用されています。
証明書やお薬のできあがりをネコ目の目.comで確認することで、待合室の混雑緩和・密対策やトラブル低減が図れます。

使える機能

🔊 呼出通サービス

🏠 データシステム

こんなところにおすすめ



- ☑️ お客様が多過ぎて
順番待ちいただくスペースがない
- ☑️ 交付やお薬の準備に時間がかかるため
呼出まで待合室外で待っていてほしい
- ☑️ 待合スペースが混雑しており、感染が不安



▲ 交付書類が完成した番号を表示



▲ バーコードリーダーで読み取り呼出

ネコ目の目.comの見え方

📊 現在の状況

以下の番号の方は窓口までお越しください。

【審査不備番号】

265番, **385**番

【交付準備完了番号】

121番, **302**番, **352**番, **402**番, **421**番, **425**番

▲ ステータスごとにわかりやすく表示



04 混雑情報配信機器 人数カウントカメラ

ネコの目 人数カウントカメラとは？

スポーツ施設・温浴施設などで利用されています。
施設内全体の人数や、待合スペースなどの特定の場所にいる人数をネットワークカメラで解析します。

使える機能

📍 混雑マップ

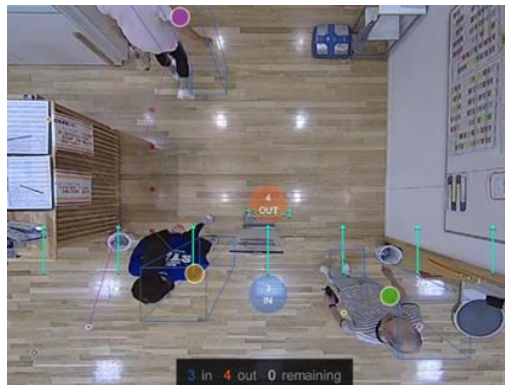
こんなところにおすすめ



- ✓ 施設の混雑状況に対する問い合わせ電話が多い
- ✓ 空いている時間帯・施設に誘導したい
- ✓ 既定の人数に達したら自動で入場制限をかけたい



▲ 出入口にカメラを設置し人数をカウント



▲ 出入口が複数の場合でもカウント可能

ネコの目.comの見え方

📊 現在の状況

🐱 男湯 Male Onsen 🕒

ただいまのご利用人数 **3**人程度

ただいま「快適」にご利用いただけます。
The onsen is currently not crowded.

▲ カメラでカウントした人数を表示

04 混雑情報配信機器 駐車場・駐輪場精算機

ネコの目 駐車場・駐輪場精算機とは？

精算機が導入されている駐車・駐輪場で利用されています。
既存の精算機と連携することで、**精算機が持っている台数の情報**を自動で配信することができます。

使える機能

✉ 混雑通知機能

✎ アンケート

≡ 混雑履歴

🏠 データシステム

こんなところにおすすめ



- ✓ 駐車場状況に関する問い合わせが多い
- ✓ 空いている駐車場への誘導が円滑にできない
- ✓ 機械の入れ替えをせずに情報配信したい



▲ サーバー間で連携し混雑・空き情報を配信



▲ MCUを接続し混雑・空き情報を配信

ネコの目.comの見え方

📊 現在の状況

🐱 リプライス南口駐輪場（自転車）🕒

現在の空きスペースは **23** 台です。

(利用台数 **42** 台 / 満車台数 **65** 台)

🐱 リプライス南口駐輪場（原付）🕒

現在の空きスペースは **8** 台です。

(利用台数 **2** 台 / 満車台数 **10** 台)

▲ 同施設の自転車/バイクを分けて表示



04 混雑情報配信機器 手動操作(スマホ・PC)

ネコの目 手動操作(スマホ・PC)とは？

定期券売り場やイベント会場などで利用されています。
低コストで導入でき、スマートフォンやPCから**手動操作で混雑・空き情報の配信**が行えます。

使える機能

✉ 混雑通知機能

✎ アンケート

≡ 混雑履歴

🏠 データシステム

こんなところにおすすめ



- ✓ 施設の混雑状況に対する問い合わせ電話が多い
- ✓ 連携できる機械はないけど混雑情報は配信したい
- ✓ なるべく費用をかけずに混雑情報配信したい



▲ 4つのボタンから現在の状況を選択

番号入力		
100		
7	8	9
4	5	6
1	2	3
0		~
送信	戻る	

▲ 番号・人数・時間などの単位を自由に設定

ネコの目.comの見え方

📊 現在の状況

📍 センターコート

ご案内中の整理券番号 ~100番

上記番号までの方をご案内中です。整理券をお手元にご用意してお越しください

▲ 入力している情報にあわせて表示

04 混雑情報配信機器 電子カルテ

ネコの目 電子カルテとは？

医療機関で利用されています。

電子カルテの番号データと連携することで、
混雑・空き情報の配信が行えます。

使える機能

 混雑マップ

こんなところにおすすめ



- すでに電子カルテで順番整理をしている
- なるべく費用をかけずに混雑情報配信したい
- 受付に新しいシステムを置くスペースがない




▲ 電子カルテシステム「eyemet's」



▲ 特別な操作をすることなく情報配信が可能

ネコの目.comの見え方

 現在の状況

検査呼出番号	039番
検査待ち番号	-

※診察でお待ちの方は、院内でお待ち下さい。
<これからご来院される方へ>

現在のお待ち人数 **0** 人です。

▲ 電子カルテシステムの情報を表示



05 ネコの日 Webサービス -1/4-

ネコの日で使えるWebサービスの一覧です。



01 呼出通知サービス



02 混雑傾向



03 データシステム



04 混雑通知機能



05 アンケート



06 混雑履歴



07 呼出状況集約モニター



08 混雑マップ



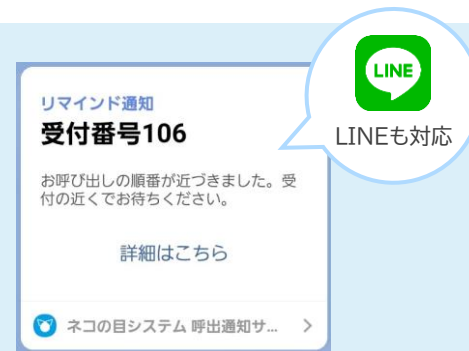
09 日時予約



01 呼出通知サービス

呼出までの順番が近づいたらお客様のスマートフォンにLINEやメールでお知らせ

- ✓ アカウント登録などの面倒な作業は一切なし
- ✓ LINE、SMS、メールなどニーズに合わせた通知方法



02 混雑傾向

過去の混雑データを基に曜日・時間帯ごとの混雑傾向を自動生成

- ✓ 任意で月間or週間表示の選択可能
- ✓ 自動生成した混雑傾向を手動で修正可能



03 データシステム

発券機から取得した各種データを棒グラフ・折れ線グラフで表示しWebで見える化

- ✓ 日別・月別・曜日別など様々なデータをWeb上で自動集計
- ✓ 集計したデータはCSVでダウンロード可能



04



混雑通知機能

施設が混雑してきたら利用者へ自動でメール通知

- ✓ アカウント登録などの面倒な作業は一切不要
- ✓ 複数施設で通知登録しても問題なし



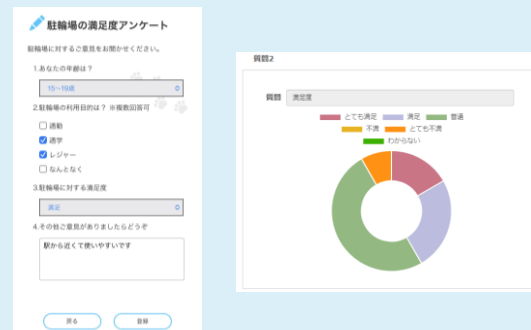
05



アンケート

施設利用者に聞きたい内容を自由に作成できるアンケートフォーム機能

- ✓ 単独回答／複数回答／フリーテキストの回答形式
- ✓ 自動で回答結果を集計 CSV出力も可能



06



混雑履歴

設定したエリアにある駐輪場の混雑履歴を一覧で見える化

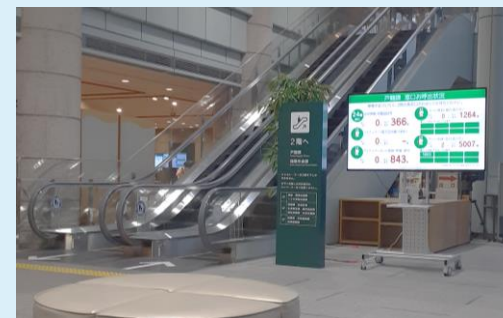
- ✓ 混雑しきい値は任意で設定可能
- ✓ スマートフォン・PCからの発信でも履歴が残せる



07 呼出状況集約モニター

入口や受付窓口、臨時の待合スペースなどにオリジナルの混雑・空き情報案内モニターを設置

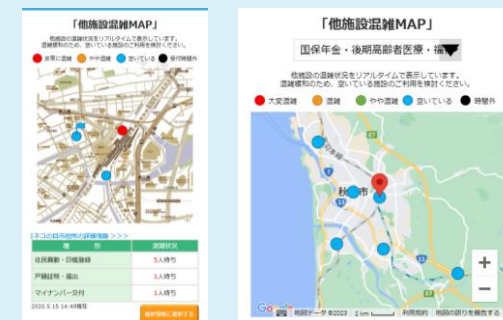
- ✓ 発券機から有線で接続する必要がなく簡単設置&楽々移動
- ✓ 異なる施設やフロアの混雑情報の集約表示が可能
- ✓ 表示したい情報やデザインはカスタマイズ自由



08 混雑マップ

複数施設で配信している混雑・空き情報をMAP上にリアルタイム表示

- ✓ Google Mapのほかにオリジナルマップデータの利用が可能
- ✓ 混雑の目安は4段階から自由に設定可能



09 日時予約

日時を指定したWeb予約受付サービス

- ✓ 複数科目の管理が可能 色分けで見やすく管理
- ✓ 予約時の事前質問機能で当日の問診時間を短縮
- ✓ 万全なセキュリティ対策を行っているため安心



06 ネコの日 連携メーカー

官公庁や医療機関、飲食店、スポーツ施設などさまざまな業界で用いられている機器と連携できます。

受付発券機



- EYE-QUEシステム PCM-1000(ビルコン株式会社)
- EYE-QUEシステム PCM-500(ビルコン株式会社)
- 待ち楽Flex(株式会社コギト)
- 待ち楽CAT(株式会社コギト)
- ボイスコールPRO(株式会社明光商会)

駐車場精算機



- アマノ株式会社
- 日本信号株式会社
- ハロー・テクノ株式会社
- 株式会社サニカ
- 三菱プレジジョン株式会社
- アイパークシステムズ株式会社

ネットワークカメラ



- ステレオカメラ SC8131(VIVOTEK)
- 固定ドーム型ネットワークカメラ FD9166-HN(VIVOTEK)

電子カルテ



- eyemet's(有限会社ファーストメディカル)
- Ahmics(ペットコミュニケーションズ株式会社)

駐輪場精算機



- 株式会社東海技研
- 株式会社デンケン
- 株式会社高見沢サイバネティックス
- 株式会社ノーステック



07 ネコの日 導入施設・自治体



全国のさまざまな施設で混雑・空き情報を配信しています。

CYCA

JTB 感動のそばに、いつも。

CLEANING STATION
クリーニング Ruby

横浜市
City of Yokohama

Yokohama Medical Association
横浜市医師会

医療法人社団 興興会
吉野眼科クリニック

Hankyu 阪急電鉄

川崎市
KAWASAKI CITY

公益社団法人
川崎市医師会

TOEI KYOTO STUDIO PARK
東映太秦映画村

Osaka Metro

東京都主税局
Bureau of Taxation

その他の主な導入施設

大丸松坂屋百貨店 三越 京王百貨店 京急百貨店 ジェイアール東海ツアーズ オートバックスセブン
サイクルベースあさひ ブックオフ カードラボ 国土交通省 厚生労働省 地方自治体 各種医療機関 他



08 会社概要



リプライス株式会社

会社名	リプライス株式会社	取引先企業	株式会社JTB 大阪市高速電気軌道株式会社 近畿日本鉄道株式会社 三菱電機株式会社 兼松コミュニケーションズ株式会社 株式会社コギト 山下医科器械株式会社 株式会社オートバックスセブン 株式会社大丸松坂屋百貨店 株式会社京王百貨店 サイカパーキング株式会社 横浜サイカパーキング株式会社 阪急電鉄株式会社 グローリー株式会社 ビルコン株式会社 総合メディカル株式会社 各行政機関・市区役所様
所在地	本社 〒222-0033 神奈川県横浜市港北区新横浜三丁目22番地9 TEL.045-478-4888 FAX.045-474-5515 大阪営業所 〒534-0015 大阪府大阪市都島区 善源寺町1丁目7番11号 TEL.06-6923-4888 FAX.06-6923-4890	事業内容	混雑・空き情報配信システム「ネコの目」の開発・運営 混雑・空き情報ポータルサイト「ネコの目.com」の運営
代表取締役	永井 佑		
設立	2001年4月1日		
資本金	8,000万円		

